

Situation épidémiologique de la COVID-19 à l'international

Pour la période du lundi 21 au vendredi 26 août 2022

Mise à jour le vendredi 26 août à 14H00

Faits saillants

Mise à jour le 26 août 2022

RÉGION	VARIATION PAR RAPPORT À LA SEMAINE PRÉCÉDENTE			VARIANT DOMINANT
	CAS (TENDANCE)	HOSPITALISATIONS (TENDANCE)	DÉCÈS (TENDANCE)	
Monde	- 9 % (baisse depuis 2 semaine)	Non disponible	- 15 % (baisse depuis 3 semaines)	BA.5 (dans le monde: 74 %) 1 ^{er} au 7 août
Europe	- 21 % (baisse depuis mi-juillet)	- 28 % (baisse depuis 4 semaines)	- 23 % (baisse depuis 3 semaines)	
France	- 7 % (baisse depuis mi-juillet)	- 27 % (baisse depuis mi-juillet)	- 34 % (baisse depuis mi-juillet)	
Angleterre	- 25 % (baisse depuis début juillet)	- 28 % (baisse depuis début juillet)	- 20 % (baisse depuis fin juillet)	
États-Unis	- 7 % (baisse depuis 4 semaines)	- 6 % (baisse depuis 4 semaines)	- 10 % (baisse depuis 3 semaines)	
Canada	- 5 % (stable depuis 2 semaines)	0 %* (stable depuis 4 semaines)	+ 2 % (stable depuis 4 semaines)	

(*) Au Canada, l'indicateur rapporté est celui des hospitalisations actives; les couleurs **verte**, **jaune** ou **rouge**: indiquent respectivement une **diminution**, une **stabilisation** ou une **augmentation** par rapport à la semaine précédente.

Dans le monde: diminution des cas (-9 %) et des décès (-15 %)

Période : du 15 au 21 août 2022

- Les nouveaux cas sont en diminution depuis deux semaines.
- Les décès sont en baisse depuis trois semaines.

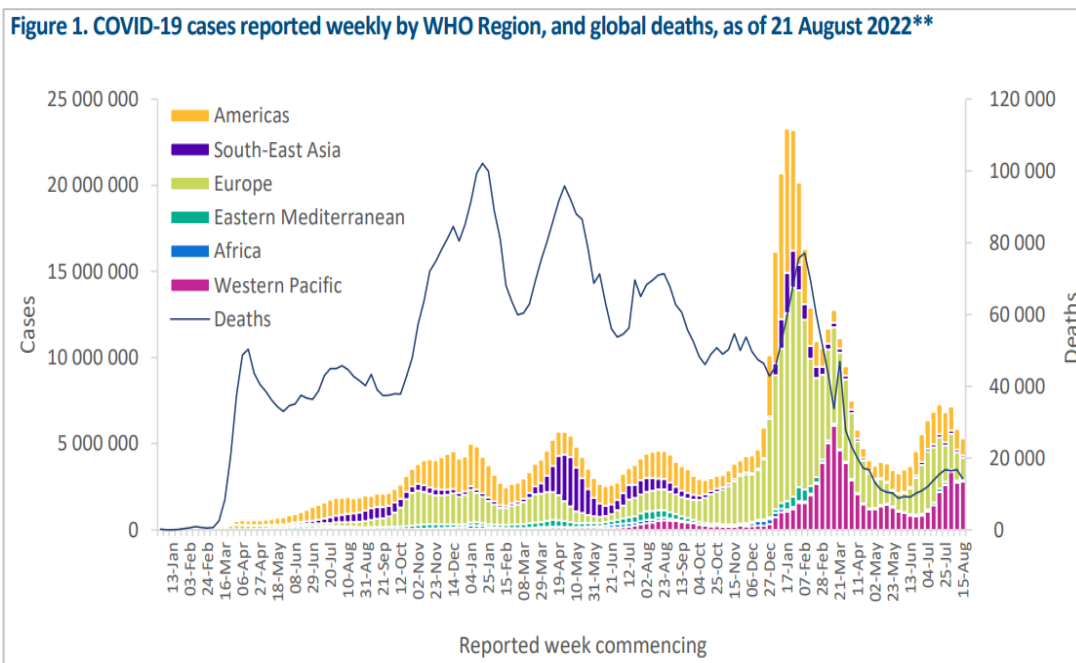


Table 1. Newly reported and cumulative COVID-19 confirmed cases and deaths, by WHO Region, as of 21 August 2022**

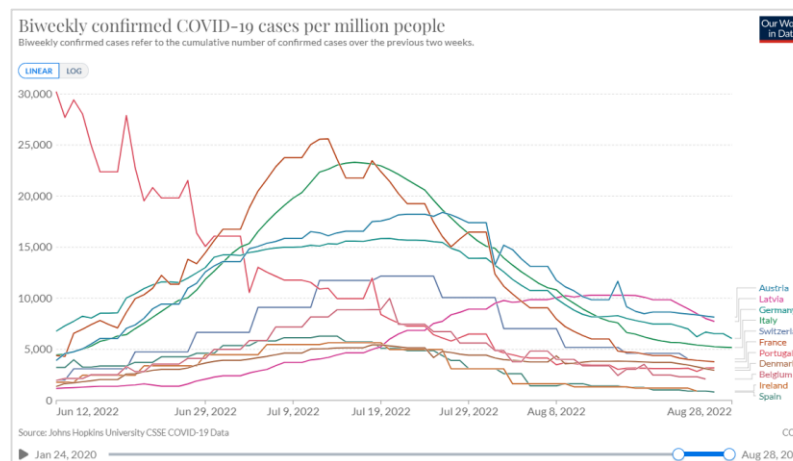
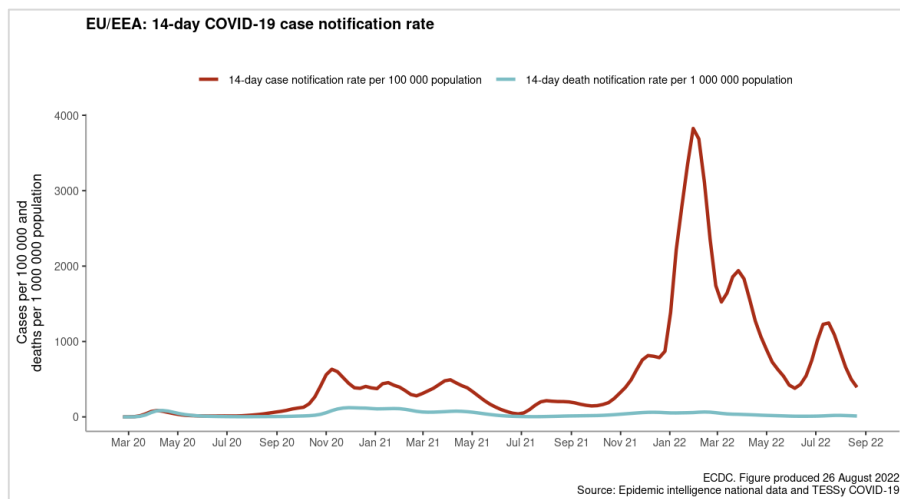
WHO Region	New cases in last 7 days (%)	Change in new cases in last 7 days *	Cumulative cases (%)	New deaths in last 7 days (%)	Change in new deaths in last 7 days *	Cumulative deaths (%)
Western Pacific	2 796 888 (53%)	2%	80 644 476 (14%)	3 424 (24%)	8%	254 637 (4%)
Europe	1 305 837 (25%)	-20%	246 166 703 (41%)	4 055 (28%)	-30%	2 069 166 (32%)
Americas	979 882 (18%)	-18%	174 395 054 (29%)	5 421 (38%)	-15%	2 808 962 (44%)
South-East Asia	137 350 (3%)	-17%	59 846 866 (10%)	686 (5%)	-11%	794 597 (12%)
Eastern Mediterranean	75 095 (1%)	-13%	22 913 131 (4%)	625 (4%)	3%	346 894 (5%)
Africa	11 192 (<1%)	-25%	9 269 272 (2%)	99 (1%)	183%	174 235 (3%)
Global	5 306 244 (100%)	-9%	593 236 266 (100%)	14 310 (100%)	-15%	6 448 504 (100%)

Source : [WHO-Weekly epidemiological on COVID-19 — 24 August 2022](#)

Europe : baisse des cas (-21 %) et des décès (-23 %)

Période : du 15 au 21 août 2022 (ECDC)

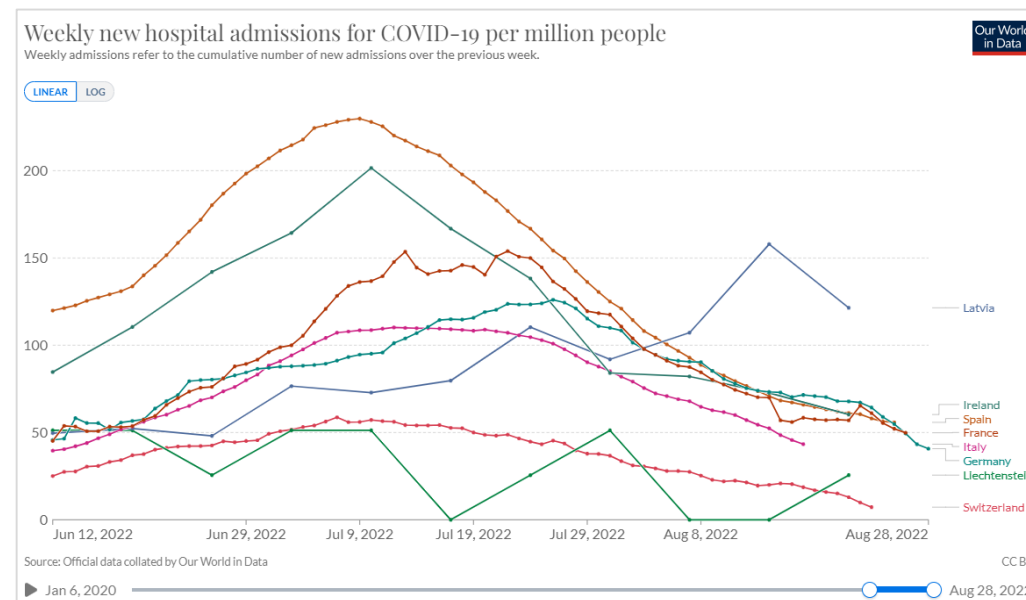
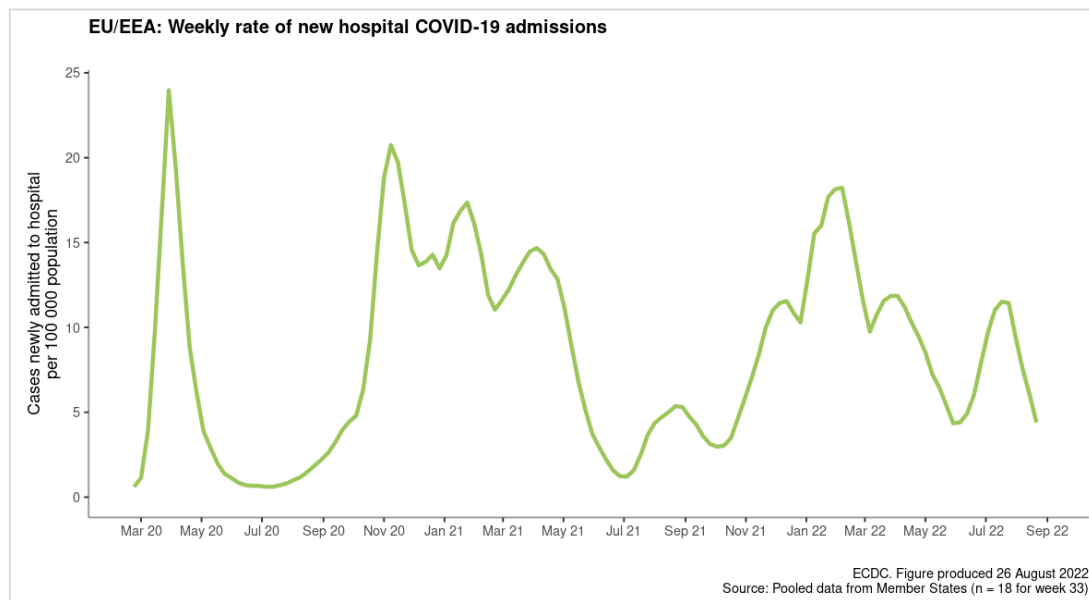
- Baisse globale des nouveaux cas depuis mi-juillet 2022.
 - Aucun pays n'a signalé de tendance à la hausse
 - Le taux global d'incidence des cas est de 393/100 000 habitants et il est > 300 dans 19/30 pays.
- Les décès sont en baisse depuis trois semaines.
 - Tendance à la hausse (durée en semaine) pour 4 pays : Lettonie (1), Lituanie (2), Malte (1) et Norvège (2).



Europe : baisse des hospitalisations (-28 %)

Période : du 15 au 21 août 2022 (ECDC)

- Le taux d'hospitalisation est en baisse depuis quatre semaines.
 - Tendence à la hausse (durée en semaine) au Liechtenstein (1).



France : ralentissement de la baisse des cas (-7 %)

Période : du 15 au 21 août 2022

- Le taux d'incidence est en diminution depuis mi-juillet 2022.
- Ce taux est en baisse dans toutes les classes d'âge.



Classe d'âges	semaine du 04/07/2022	semaine du 11/07/2022	semaine du 18/07/2022	semaine du 25/07/2022	semaine du 01/08/2022	semaine du 08/08/2022	semaine du 15/08/2022
0-9 ans	597	407	258	178	116	89	84
10-19 ans	760	617	418	266	167	128	118
20-29 ans	1 753	1 443	1 005	595	390	278	255
30-39 ans	1 796	1 495	956	595	388	281	256
40-49 ans	1 662	1 340	830	522	345	246	239
50-59 ans	1 657	1 400	905	568	373	271	258
60-69 ans	1 395	1 233	823	526	349	253	236
70-79 ans	1 274	1 149	762	506	339	251	231
80-89 ans	1 022	989	695	473	327	243	224
+ 90 ans	924	967	718	509	360	283	235
Tous âges	1 349	1 132	745	471	311	227	212

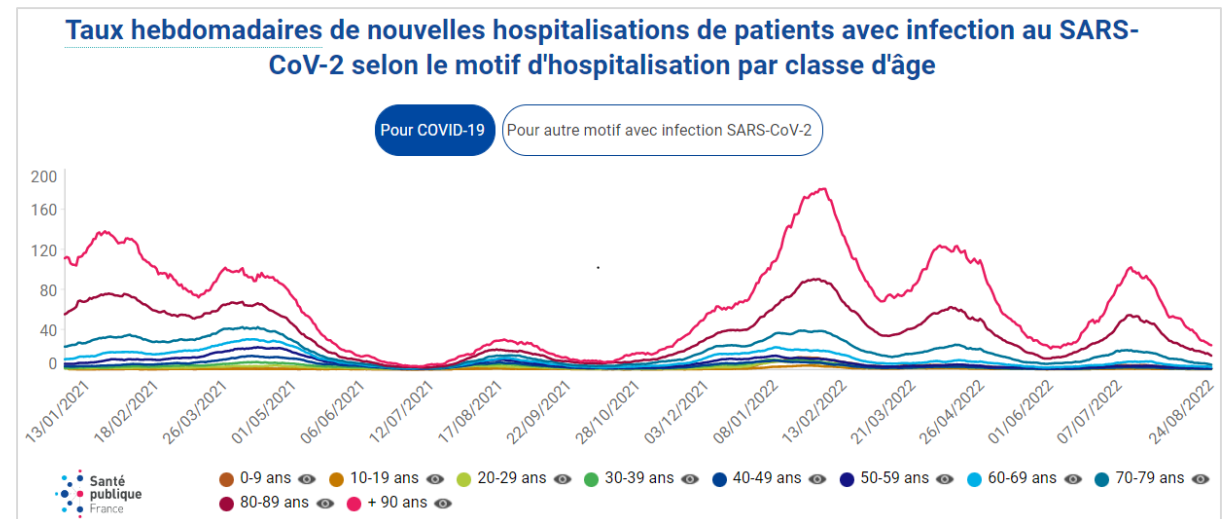
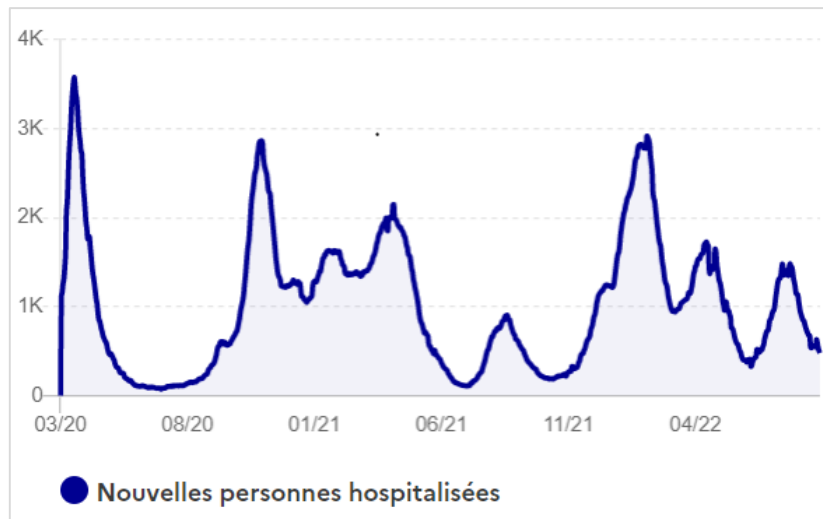
Santé publique France

Sources : [SPF — COVID-19 : point épidémiologique national du 25 août 2022](#); [Gouvernement.fr-informations Covid-19](#); [SPF — Tableau de bord](#)

France : baisse des hospitalisations (-27 %)

Période : du 15 au 21 août 2022

- Le taux d'hospitalisation est en baisse depuis mi-juillet 2022.



France : forte baisse des décès (-34 %)

Période : du 15 au 21 août 2022

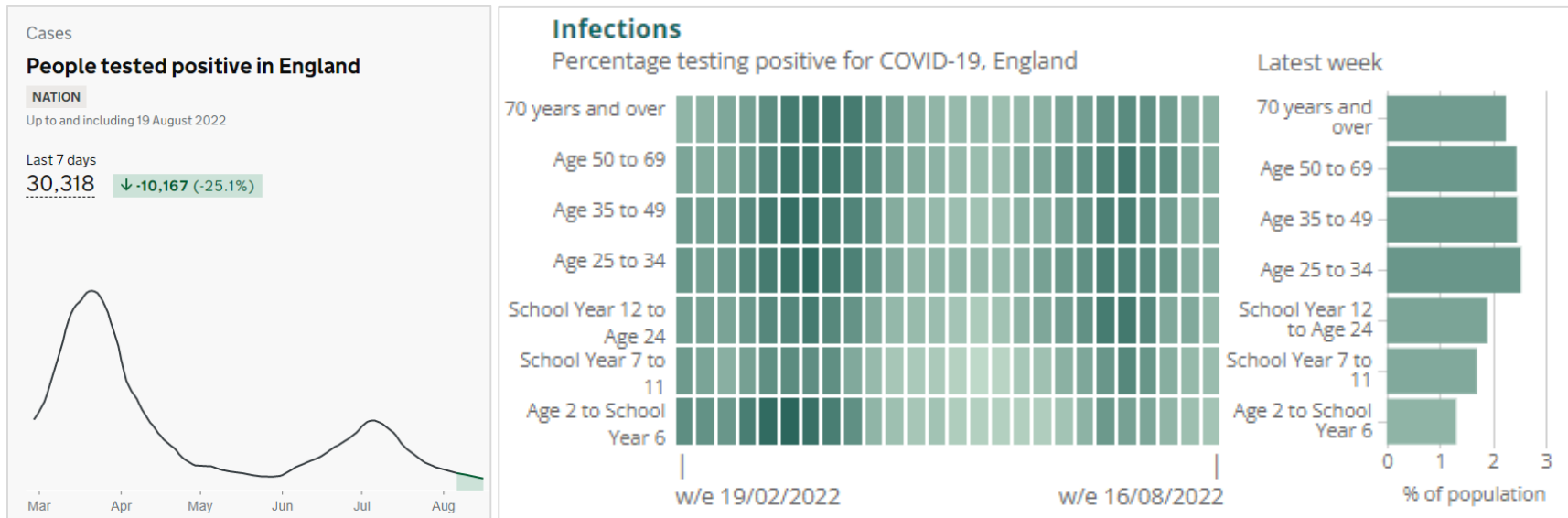
- Le nombre de décès est en baisse depuis mi-juillet 2022.



Angleterre : baisse des cas (-25 %)

Période : du 13 au 19 août 2022

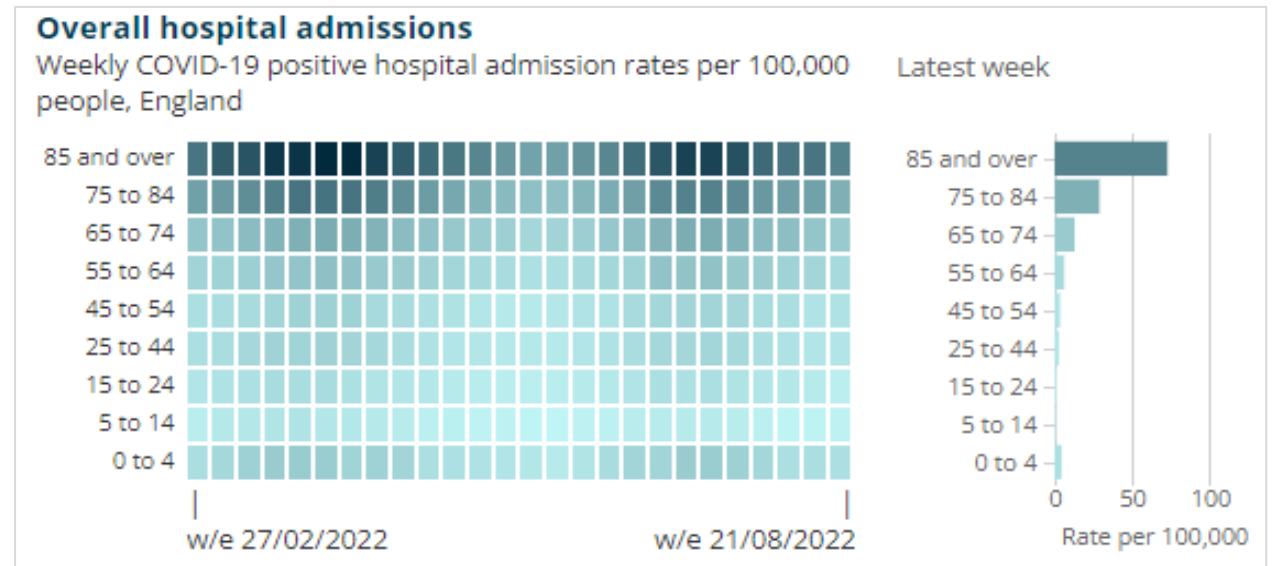
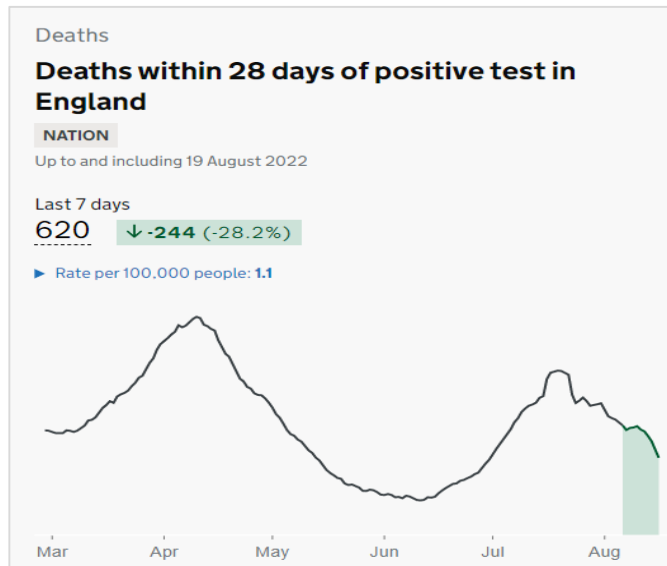
- Le nombre de nouveaux cas est en baisse depuis début juillet 2022, et ce dans tous les groupes d'âge.



Angleterre : baisse des hospitalisations (-28 %)

Période : du 13 au 19 août 2022

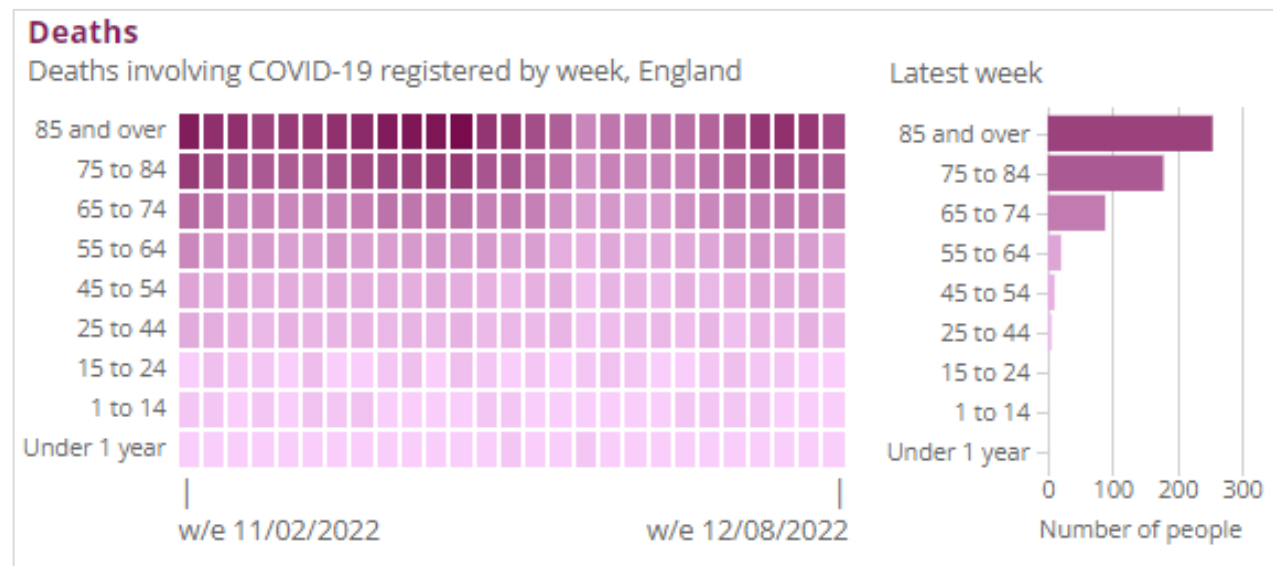
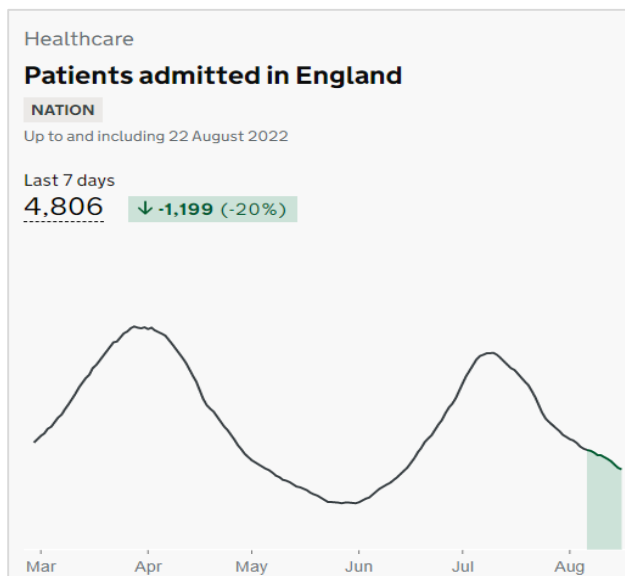
- Les hospitalisations sont en baisse depuis début juillet 2022 mais demeurent élevées chez les 85 ans et plus.



Angleterre : diminution des décès (-20 %)

Période : du 16 au 22 août 2022

- Les décès sont à la baisse depuis fin juillet 2022.

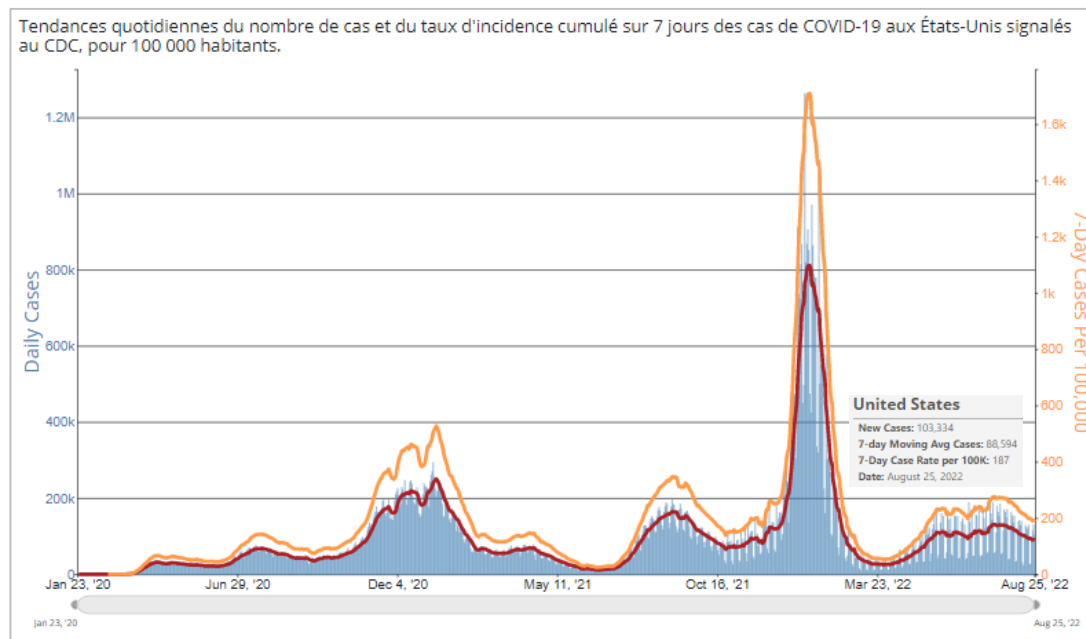


États-Unis : baisse des cas (-7 %)

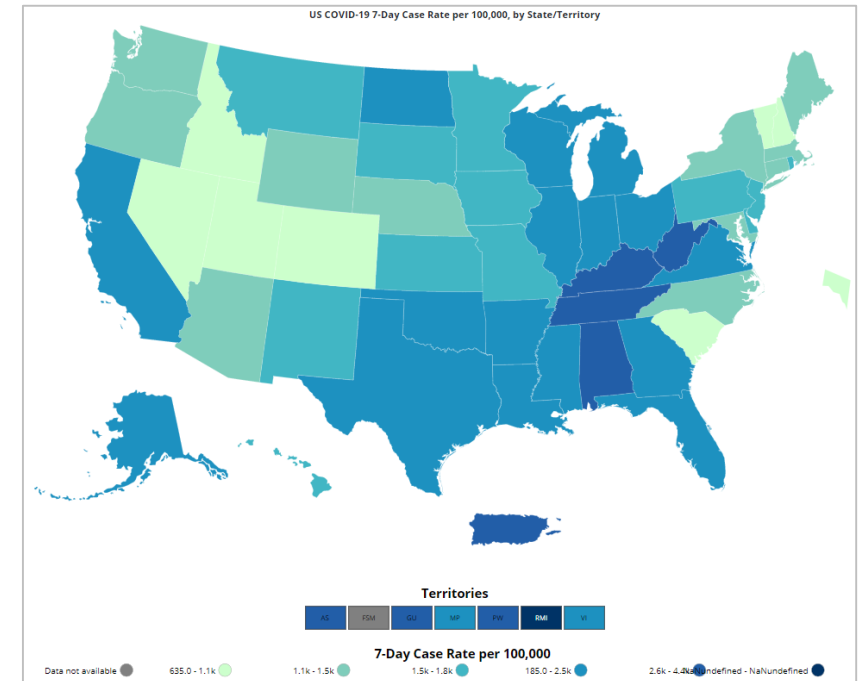
Période : du 19 au 25 août 2022

- Le nombre de nouveaux cas est en diminution depuis quatre semaines.

Tendances quotidiennes du nombre de cas et taux d'incidence cumulé sur 7 jours



Taux d'incidence par État

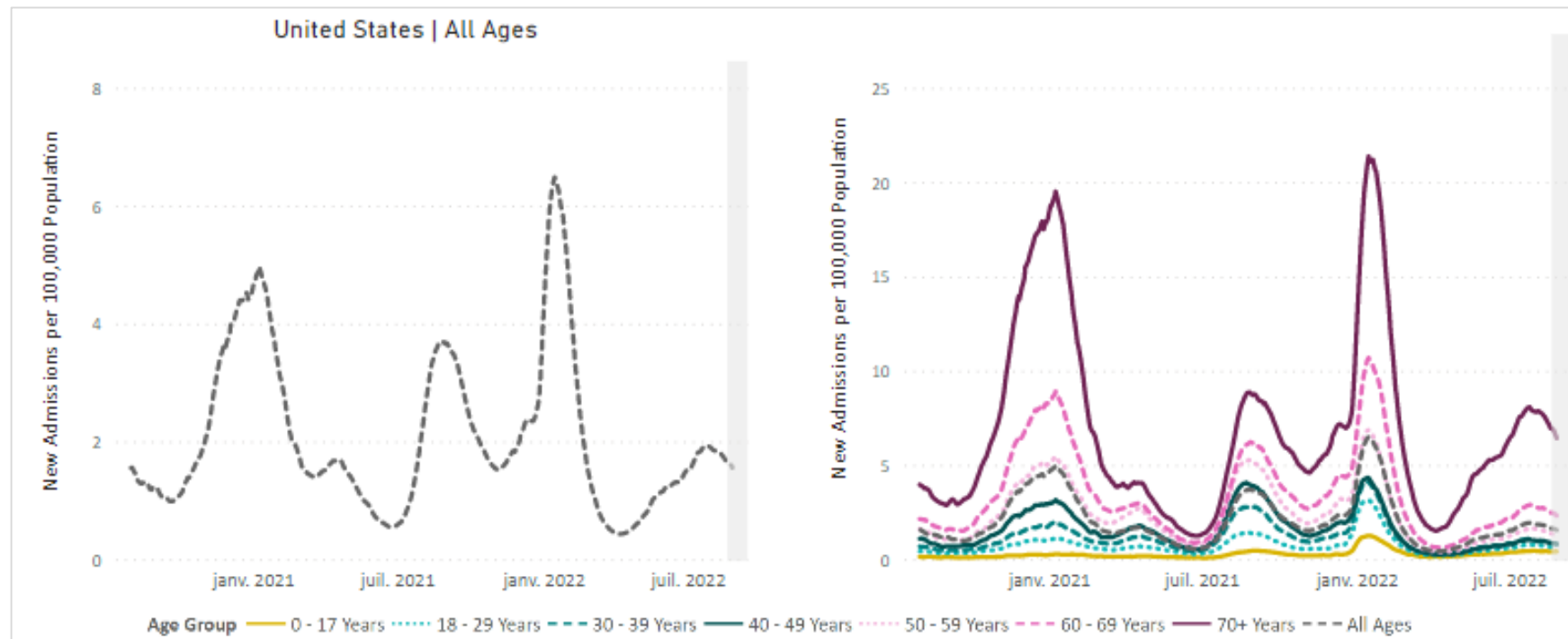


Sources : [CDC-Daily and total trends](#); [CDC-Cases by states](#)

États-Unis : baisse des hospitalisations (-6 %)

Période : du 20 au 26 août 2022

- Les hospitalisations sont en baisse depuis quatre semaines, et ce pour tous les groupes d'âge.



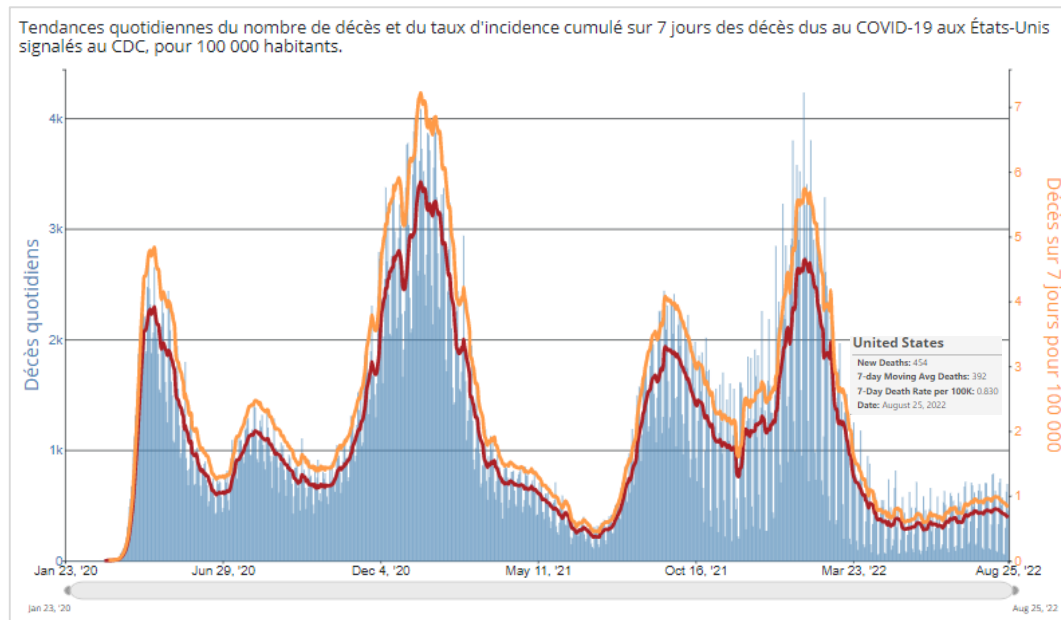
Source : [CDC-New Hospital Admissions](#)

États-Unis : baisse des décès (-10 %)

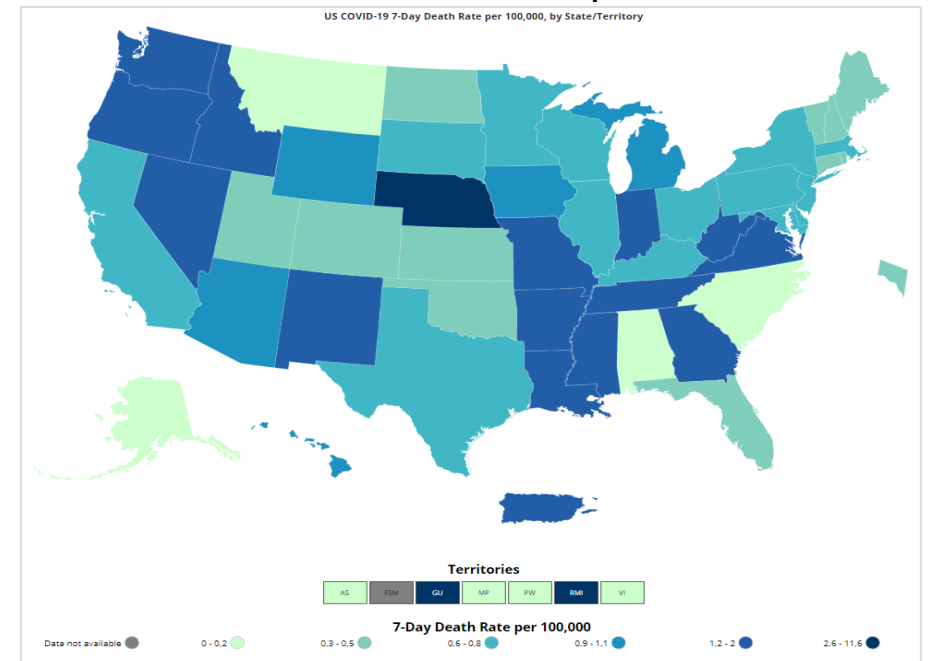
Période : du 19 au 25 août 2022

- Les décès sont en baisse depuis trois semaines.

Tendances quotidiennes du nombre de cas et taux d'incidence cumulé sur 7 jours



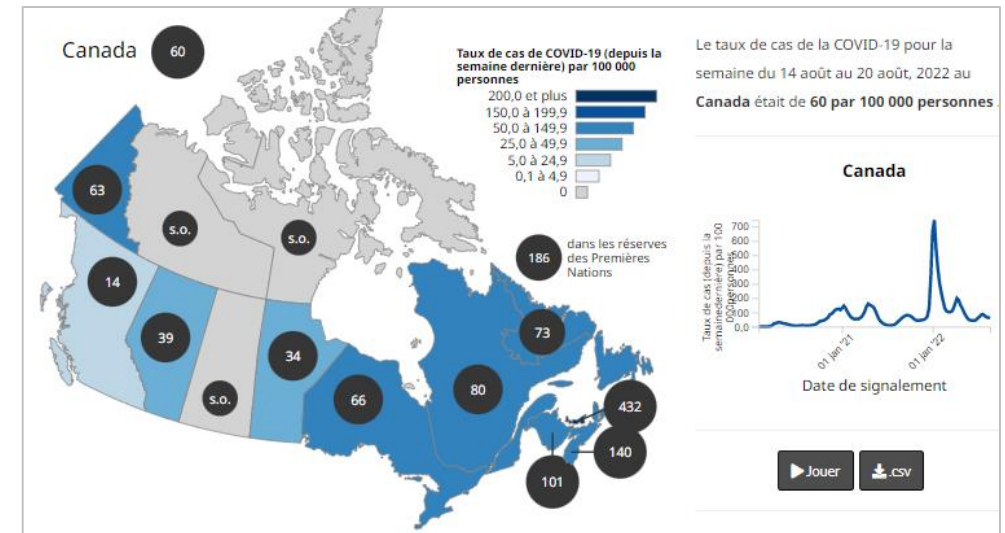
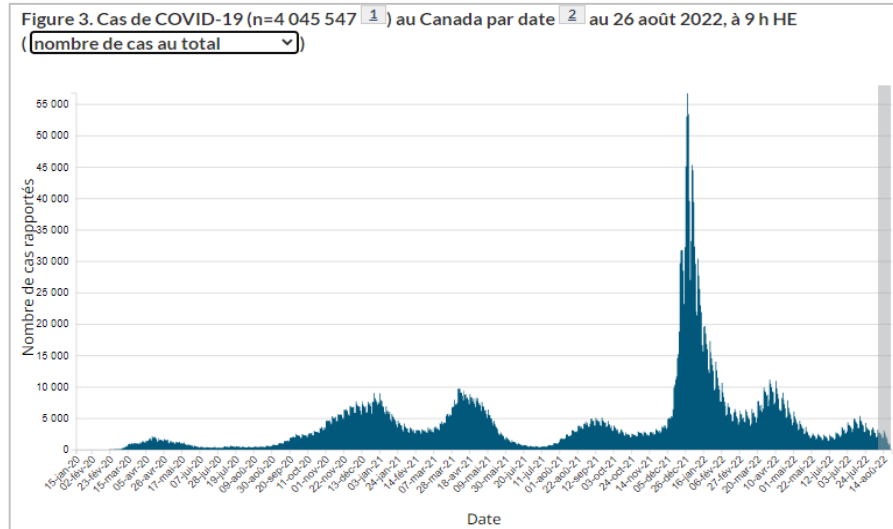
Taux d'incidence par État



Canada : stabilisation des cas (-5 %)

Période : du 14 au 20 août 2022

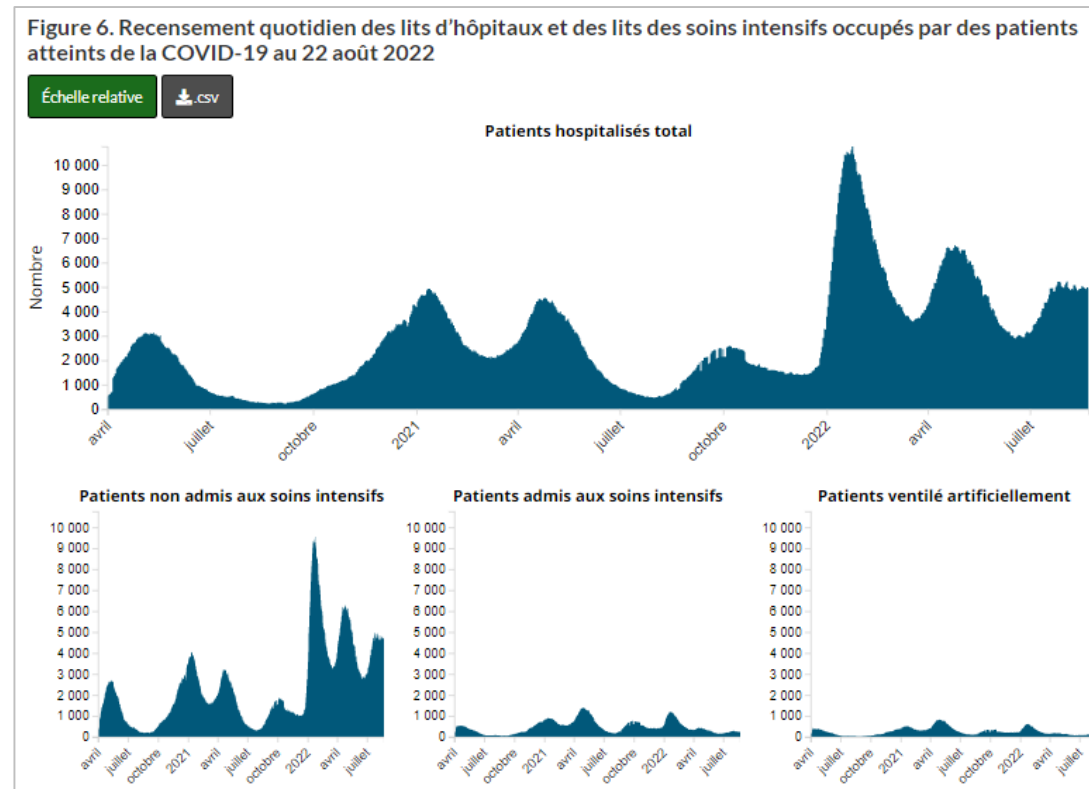
- L'incidence globale des cas est stable depuis deux semaines.
- L'incidence est en hausse à Terre-Neuve-et-Labrador (+12 %), au Nouveau-Brunswick (+18 %) et à l'Île-du-Prince-Édouard (+8 %).
- L'incidence est stable ou en baisse dans les autres provinces/territoires.



Canada : stabilisation des hospitalisations actives (0 %)

Période : du 15 au 22 août 2022

- Les hospitalisations actives (nombre total de lits occupés par des patients hospitalisés pour la COVID-19) sont stables depuis quatre semaines.

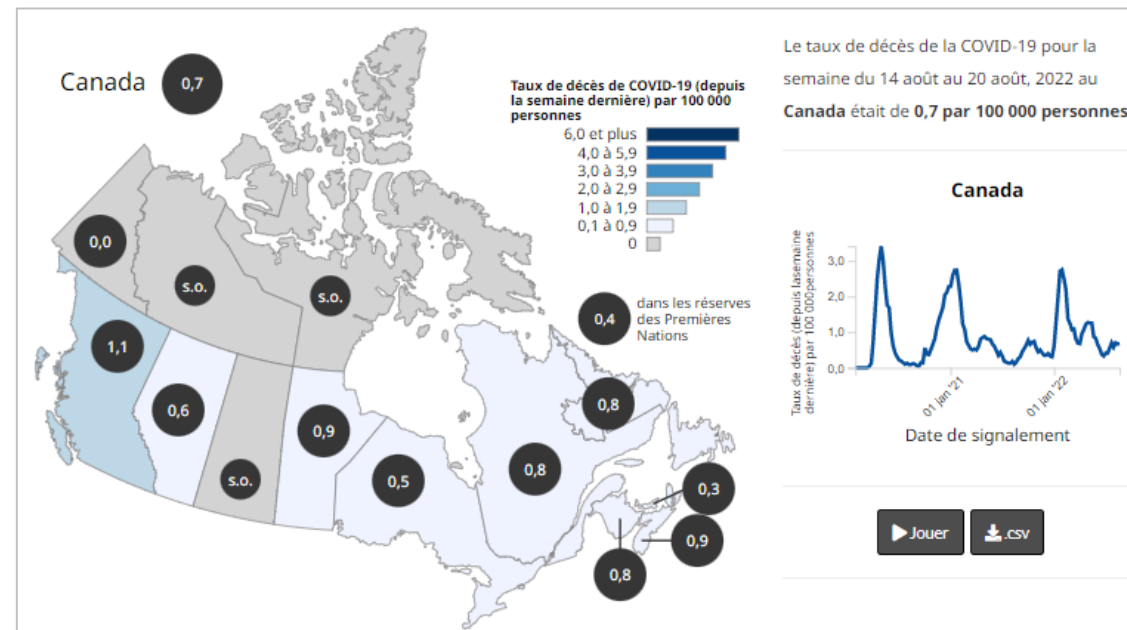


Sources : [ASPC \(mise à jour quotidienne sur l'épidémiologie\)](#)

Canada : décès stables (+ 2 %)

Période : du 14 au 20 août 2022

- L'incidence des décès est globalement stable depuis quatre semaines.
- Une hausse a été observée en Colombie-Britannique (+42 %), en Alberta (+11 %) et au Nouveau-Brunswick (+21 %).
- L'incidence est stable ou en baisse dans les autres provinces/territoires.



Sources : [ASPC \(mise à jour quotidienne sur l'épidémiologie\)](#)

Variants : Dominance de BA.5 dans le monde

Mise à jour le 26 août 2022

- Dans le monde, les sous-lignées BA.5.1 (20 %) et BA.5.2 (21 %) sont les plus prévalentes ([WHO](#)).

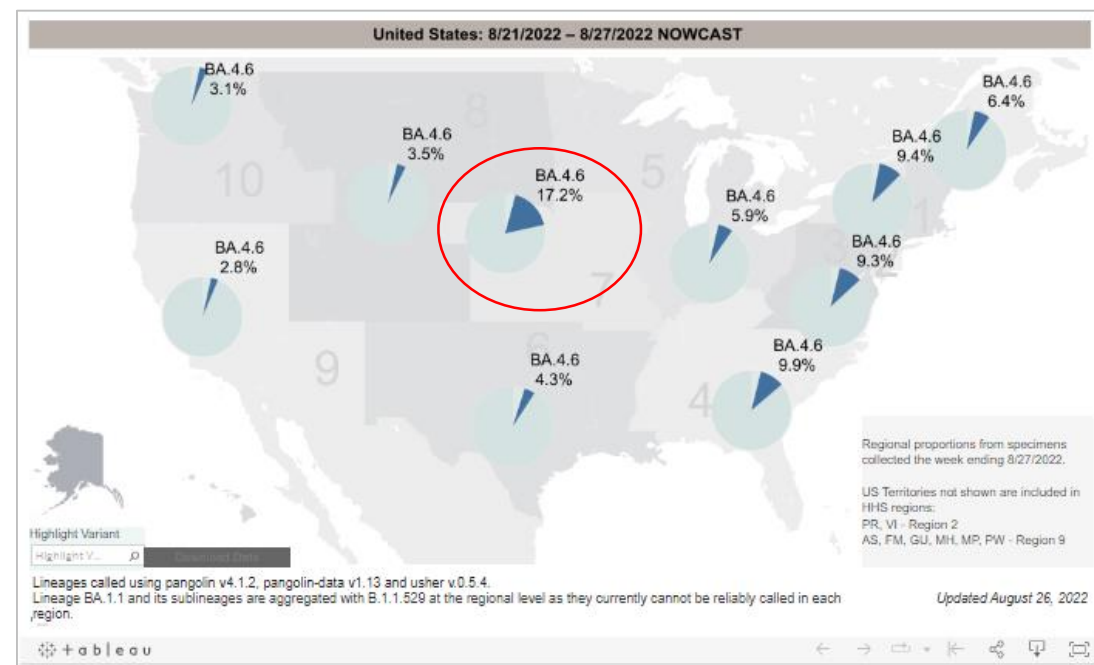
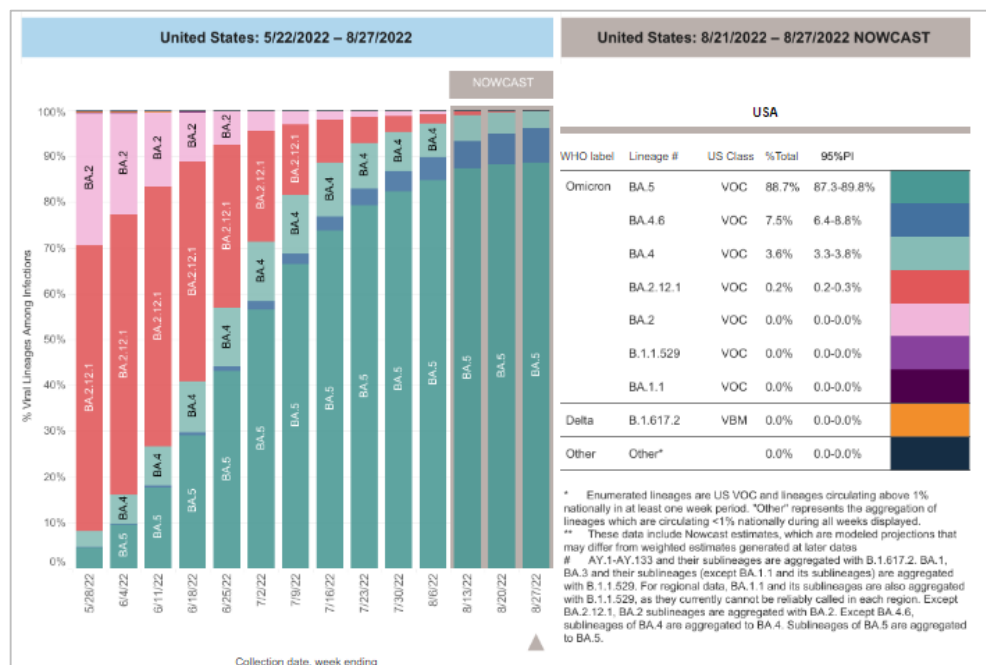
Région	BA.5 (%)	BA.4.6 (%)	Période	Source
Monde	74	NR	7 au 13 août	WHO
Europe	99*	NR	1 ^{er} au 14 août	ECDC
France	94	NR	8 au 14 août	SPF
États-Unis	89	7,5	21 au 27 août	CDC
Canada	86	4,8	25 au 31 juillet	ASPC

*Inclut BA.4 et ses sous-lignées
NR: Non rapporté

Variants : Progression de BA.4.6 aux États-Unis

Mise à jour le 27 août 2022

- La sous-lignée BA.4.6 a été détectée dans près de 60 pays, incluant le Canada.
- Aux États-Unis, sa progression est plus marquée au centre et à l'est du pays.



Situation épidémiologique à l'international de la COVID-19

Pour la période du lundi 21 au vendredi 26 août 2022

- **RÉDACTEURS (en ordre alphabétique)**

Radhouene Doggui

Hany Geagea

Lauriane Padet

Direction des risques biologiques

- **RELECTURE**

Grégory Léon

Bureau d'information et d'études en santé des populations

- **SOUS LA COORDINATION DE**

Marie-Claude Gariépy

Direction des risques biologiques

- **MISE EN PAGE**

Sylvie Lafond

Direction des risques biologiques

Les reproductions à des fins d'étude privée ou de recherche sont autorisées en vertu de l'article 29 de la Loi sur le droit d'auteur. Toute autre utilisation doit faire l'objet d'une autorisation du gouvernement du Québec qui détient les droits exclusifs de propriété intellectuelle sur ce document. Cette autorisation peut être obtenue en formulant une demande au guichet central du Service de la gestion des droits d'auteur des Publications du Québec à l'aide d'un formulaire en ligne accessible à l'adresse suivante : <http://www.droitauteur.gouv.qc.ca/autorisation.php> ou en écrivant un courriel à : droit.auteur@cspq.gouv.qc.ca.

Les données contenues dans le document peuvent être citées, à condition d'en mentionner la source.

© Gouvernement du Québec (2022)